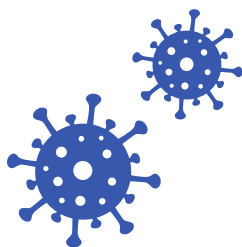


# L'approccio multidisciplinare del paziente diabetico nella prospettiva della Value Based Healthcare nell'era COVID



**15 Maggio**  
**30 Ottobre**  
**2021**

Responsabile Scientifico:  
Prof.ssa Amelia Filippelli





VIDEOCONFERENZA

## Primo incontro - 15 maggio 2021

Saluti istituzionali

Mario Iervolino

*Direttore Generale dell'ASL di Salerno*

Vincenzo D'Amato

*Direttore Generale dell'A.O.U. "San Giovanni di Dio e Ruggi D'Aragona" di Salerno*

Carmine Vecchione

*Direttore Dipartimento di Medicina, Chirurgia e Odontoiatria "Scuola Medica Salernitana"*

*Moderatori: Amelia Filippelli, Mario Iervolino*

Ore 9.00 Presentazione delle finalità  
*Amelia Filippelli*

Ore 9.10 Survey: "Gestione integrata del paziente diabetico nell'era COVID: opportunità e rischi"  
*Simona Cammarota, Anna Citarella*

Ore 9.30 Quali outcome da misurare per una governance value-based del diabete?  
*Maria Costantino*

Ore 9.45 La fotografia del paziente diabetico nell'ASL di Salerno  
*Elio Giusto, Raffaele Sellitto*

Ore 10.15 Il percorso di cura nella real life risponde ai bisogni del paziente? Quali sono le difficoltà incontrate nella gestione del paziente diabetico?  
*Luigi Landolfi, Claudio Lambiase, Margherita Aruta, Stefania De Iasi, Lucilla Grisi*

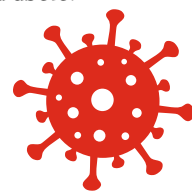
Ore 10.50 Strategie e azioni per una gestione integrata ospedale-territorio. Opinioni a confronto

*Moderatore: Amelia Filippelli, Vincenzo D'Amato*

*Intervengono: Mariarosaria Cillo, Gennaro Clemente, Elio Giusto, Pasqualina Memoli, Raffaele Sellitto, Vincenzo Tramontano, Pio Vecchione, Mario Vitale*

Ore 12.00 Chiusura lavori

# PROGRAMMA - PRIMO INCONTRO



**Secondo incontro - 30 ottobre 2021**  
**Residenziale - Videoconferenza**  
**Cittadella don Enrico Smaldone**  
**Via Adriana, 18 - Angri (SA)**

Ore 9.00 Registrazione dei partecipanti  
e Welcome Coffee

Saluti istituzionali

Mario Iervolino

*Direttore Generale dell'ASL di Salerno*

Vincenzo D'Amato

*Direttore Generale dell'A.O.U. "San Giovanni di Dio  
e Ruggi D'Aragona" di Salerno*

Carmine Vecchione

*Direttore Dipartimento di Medicina, Chirurgia e Odontoiatria  
"Scuola Medica Salernitana"*

**I SESSIONE**

*Moderatori: Amelia Filippelli, Carmine Vecchione*

Ore 9.30 La categorizzazione del rischio cardiovascolare nel paziente diabetico  
e gli algoritmi terapeutici: update dalle linee guida ESC/EASD 2019  
*Luigi Landolfi*

Ore 9.45 Nuove evidenze nella terapia del diabete: analoghi del GLP-1 e degli inibitori SGLT2  
*Valeria Conti*

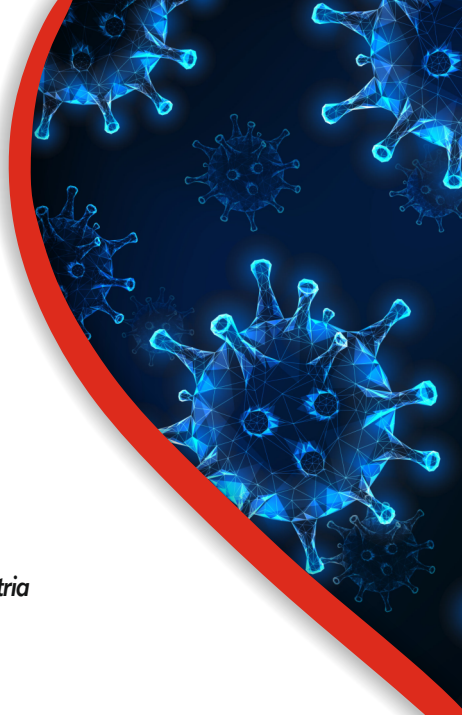
Ore 10.00 Personalizzazione del trattamento dell'iperglicemia nell'anziano con diabete tipo 2:  
position statement intersocietario SID/SIGG  
*Nicola Ferrara*

Ore 10.15 Il diabete è un fattore di rischio prognostico del COVID-19  
*Mario Vitale*

Ore 10.30 Il value della dieta nel paziente con diabete  
*Luigi Schiavo*

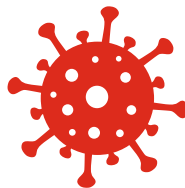
Ore 10.45 Coffee break

**PROGRAMMA - SECONDO INCONTRO**



## II SESSIONE

Moderatori: *Pasquale Abete, Maria Costantino*



Ore 11.00 Workshop interattivi

Esperti: *Gennaro Clemente, Claudio Lambiase, Luigi Landolfi, Pasqualina Memoli, Mario Vitale*

- Il paziente con diagnosi di diabete da più di 10 anni e almeno un fattore di rischio (età, ipertensione, dislipidemia o obesità)

*Discussione interattiva tra esperto e discenti*

- Il paziente diabetico e scompenso cardiaco

*Discussione interattiva tra esperto e discenti*

- Il paziente diabetico e IRC

*Discussione interattiva tra esperto e discenti*

Ore 12.00 L'aderenza alla terapia antidiabetica: una sfida in real life?

*Mariarosaria Cillo*

Ore 12.15 Tavola rotonda: "Strategie e azioni per una gestione integrata ospedale-territorio nell'era COVID"

Moderatori: *Amelia Filippelli, Vincenzo D'Amato, Mario Iervolino*

Intervengono:

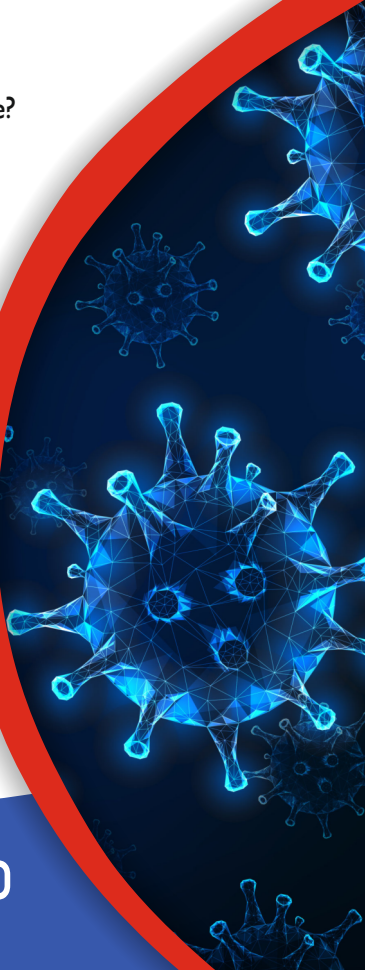
*Mariarosaria Cillo, Gennaro Clemente, Elio Giusto,  
Lucilla Grisi, Claudio Lambiase, Luigi Landolfi,  
Pasqualina Memoli, Raffaele Sellitto, Vincenzo Tramontano,  
Pio Vecchione, Mario Vitale*

Ore 13.30

Verifica dell'apprendimento e scheda qualità percepita

Ore 14.00 Chiusura dei lavori

**PROGRAMMA - SECONDO INCONTRO**





## **PASQUALE ABETE**

Professore associato di Geriatria, Università degli Studi di Napoli "Federico II"

## **MARGHERITA ARUTA**

Dirigente Farmacista, ASL Salerno

## **SIMONA CAMMAROTA**

LinkHealth-Health Economics, Outcome research & Epidemiology S.r.l., Napoli

## **MARIAROSARIA CILLO**

Direttore del Dipartimento Farmaceutico, ASL Salerno

## **ANNA CITARELLA**

LinkHealth-Health Economics, Outcome research & Epidemiology S.r.l., Napoli

## **GENNARO CLEMENTE**

Ricercatore IRPPS - Consiglio Nazionale delle Ricerche, Fisciano (SA)

## **VALERIA CONTI**

RTDB in Farmacologia, Università degli Studi di Salerno

## **MARIA COSTANTINO**

Università degli Studi di Salerno - Presidente F.I.R.S. Therae

## **VINCENZO D'AMATO**

Direttore Generale dell'A.O.U. "San Giovanni di Dio e Ruggi D'Aragona" di Salerno

## **STEFANIA DE IASI**

Dirigente Farmacista, Dipartimento Farmaceutico, ASL Salerno

## **NICOLA FERRARA**

Professore ordinario di Geriatria, Università degli Studi di Napoli "Federico II"

## **AMELIA FILIPPELLI**

Professore ordinario di Farmacologia, Università degli Studi di Salerno

## **ELIO GIUSTO**

Medico di Medicina Generale, Presidente Cooperativa Moscati, Segretario Provinciale Generale Fimmg Salerno

## **LUCILLA GRISI**

Dirigente farmacista, A.O.U. "San Giovanni di Dio e Ruggi D'Aragona" di Salerno

## **MARIO IERVOLINO**

Direttore Generale dell'ASL di Salerno

## **CLAUDIO LAMBIASE**

Responsabile della diabetologia DS 60 e 67, ASL Salerno

## **LUIGI LANDOLFI**

Dirigente Medico - Div. Medicina Interna, A.O.U. "San Giovanni di Dio e Ruggi D'Aragona" di Salerno

## **PAQUALINA MEMOLI**

Responsabile Unità Operativa Diabetologia del Poliambulatorio di Pastena, ASL Salerno

## **LUIGI SCHIAVO**

Ricercatore e docente di Scienze dell'Alimentazione e Dietetica Applicata, Università degli Studi di Salerno

## **RAFFAELE SELLITTO**

Medico di Medicina Generale - Presidente Consorzio Medicoop "Mega Ellas"

## **VINCENZO TRAMONTANO**

Dirigente Medico - Struttura Complessa Assistenza Primaria Pediatrica e Specialistica, ASL di Salerno

Direttore Sanitario Distrettuale D.S.B. N° 60, ASL di Salerno

## **CARMINE VECCHIONE**

Direttore Dipartimento di Medicina, Chirurgia e Odontoiatria "Scuola Medica Salernitana", Università degli Studi di Salerno

## **PIO VECCHIONE**

Direttore Sanitario Distrettuale f.f. D.S.B. N° 61, ASL di Salerno

## **MARIO VITALE**

Professore ordinario di Endocrinologia, Università degli Studi di Salerno



# INFO ECM

**ECM n. 305385 - Crediti formativi n. 7**

## Iscrizione

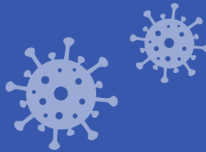
La partecipazione al corso è gratuita previa iscrizione obbligatoria.  
Per richiedere la preiscrizione inviare una mail a [segreteria@eubea.it](mailto:segreteria@eubea.it)

## Professioni accreditate

MEDICO CHIRURGO [Malattie Metaboliche e Diabetologia; Medicina Generale (Medici di Famiglia)] FARMACISTA (Farmacia Ospedaliera; Farmacia Territoriale)  
per un totale di 100 discenti.

## Obiettivo formativo

Il corso si prefigge di conseguire l'obiettivo: Integrazione tra assistenza territoriale ed ospedaliera (9) / Obiettivi formativi di processo



SEGRETERIA SCIENTIFICA

LinkHealth

Health Economics, Outcomes & Epidemiology

PROVIDER E SEGRETERIA ECM



Via Pietravallo, 11 - 80131 Napoli  
tel. 081.5456125 fax 081.19324957  
[info@eubea.it](mailto:info@eubea.it) - [www.eubea.it](http://www.eubea.it)

Con la sponsorizzazione  
non condizionante di:

